

埼玉北就職応援サイト

登録企業 募集

埼玉北部地域企業の採用情報を紹介する
サイトを開設いたします。
新卒・既卒・パート等様々な形態での
採用募集が掲載できます！

深谷商工会議所・熊谷商工会議所・秩父商工会議所・
本庄商工会議所・寄居町商工会・くまがや市商工会・
ふかや市商工会・児玉商工会・上里町商工会・美里
町商工会・神川町商工会が連携し、埼玉県北部地域
企業を対象とした採用情報提供サイトを構築します。
新規学生はもとより、地元でのUターン、Iターンに
よる就職希望者、パート・アルバイト希望者に対し、
掲載企業が自社の魅力と採用情報を広く効果的に伝
え人材確保を図れるサイトです。

サイト開設予定

令和元年10月

求人対象

新卒、既卒、パート・アルバイト

掲載対象企業

埼玉県北部地域に本社又は営業所を有する企業

登録料

無料

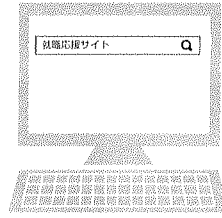
お問い合わせ・お申し込み

■深谷商工会議所 TEL.048-571-2145 FAX.048-571-8222
■熊谷商工会議所 TEL.048-521-4600 FAX.048-525-7272
■秩父商工会議所 TEL.0494-22-4411 FAX.0494-24-8956
■本庄商工会議所 TEL.0495-22-5241 FAX.0495-24-3003
■寄居町商工会 TEL.048-581-2161 FAX.048-581-1424
■くまがや市商工会 TEL.048-588-0140 FAX.048-588-0033

■ふかや市商工会 TEL.048-584-2325 FAX.048-584-6165
■児玉商工会 TEL.0495-72-1556 FAX.0495-72-1948
■上里町商工会 TEL.0495-33-0520 FAX.0495-33-3296
■美里町商工会 TEL.0495-76-0144 FAX.0495-76-0112
■神川町商工会 TEL.0495-77-3181 FAX.0495-77-2813

【協力】(一社)埼玉県商工会議所連合会・埼玉県商工会連合会

埼玉就職 応援サイト 登録企業募集

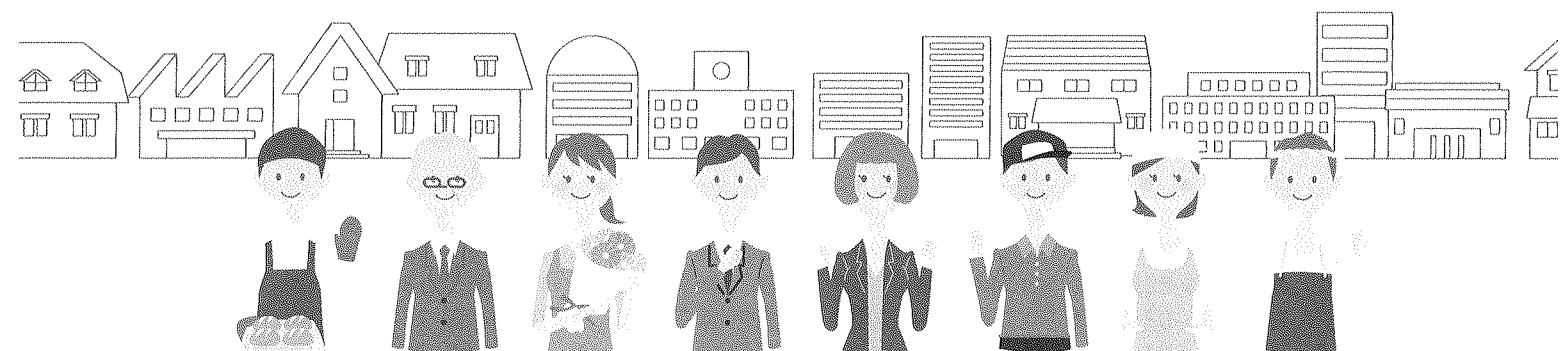


掲載
申込書

事業所名	
業種	
事業内容	
企業情報	【郵便番号】 〒 _____ 【住所】 _____ 【電話番号】 _____ 【FAX番号】 _____
担当者名	
担当者メールアドレス	_____ @ _____ ※ご記入いただいたアドレスに、今後のご案内・ご依頼等をご連絡させていただきます。

※お申込書にご記入いただいた担当者アドレスに、資料を送付させていただきますので、詳しくはそちらでご説明させていただきます。

※サイト登録については、企業概要及び募集要項を記入していただく専用フォーマットをメールにて送付させていただきますので、各企業担当者様のご記入をお願い致します。



お近くの商工会・商工会議所まで必要事項をご記入の上お申し込みください。